

Ramię odciągowe w wersji wiszącej typu Solid-Mini

Przeznaczenie urządzenia

Ramię odciągowe typu **Solid-Mini** jest urządzeniem przemysłowym przeznaczonym do odciągania zanieczyszczeń pyłowo gazowych powstających na stanowiskach pracy.

Ramię odciągowe typu **Solid-Mini** jest szczególnie polecane dla szkół spawalniczych, małych warsztatów czy pomocniczych stanowisk produkcyjnych gdzie prace prowadzi się w obrębie stołu warsztatowego.

Urządzenie może być włączone do centralnej instalacji wentylacyjnej lub współpracować z indywidualnym wentylatorem odciągowym.

Ramię odciągowe typu **Solid-Mini** nie jest przeznaczone do odciągania zanieczyszczeń działających korodująco lub tworzących z powietrzem mieszaniny wybuchowe.

Budowa urządzenia

Elementem nośnym ramienia jest aluminiowa głowica obrotowa (odlew) która pozwala na obrót ramienia wokół osi pionowej.

Konstrukcję ramienia odciągowego tworzy stalowy układ przegubowy zakończony aluminiową ssawką. Budowa układu przegubowego pozwala na manewrowanie ssawką odciągową w dwóch prostopadłych do siebie płaszczyznach. Elementy regulacyjne ramienia **Solid-Mini** są umieszczone na zewnątrz urządzenia przez co są łatwo dostępne dla obsługi oraz nie ulegają zanieczyszczeniu odciąganymi pyłami.

Standardowo urządzenie jest malowane farbami proszkowymi na kolor czarny.

Montaż ramienia

Ramię odciągowe typu **Solid-Mini** należy mocować do ściany poprzez wspornik ścienny będący na wyposażeniu urządzenia.

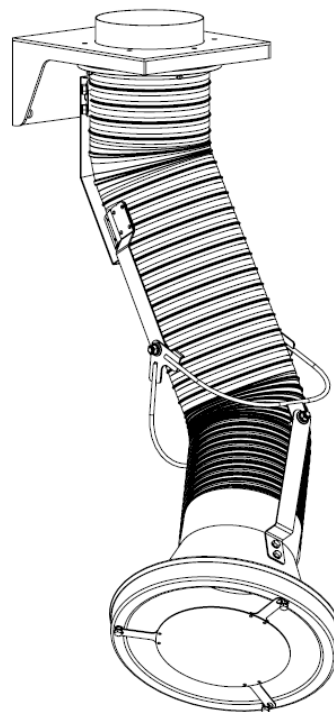
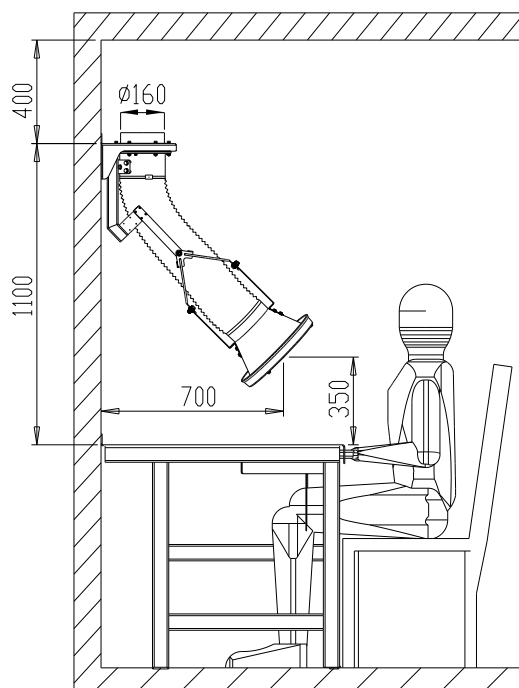
Cechy charakterystyczne urządzenia

Ramię odciągowe Solid-Mini jest przemysłowym urządzeniem przeznaczonym do pracy ciągłej, do warunków przemysłowych.

Aby sprostać trudnym warunkom do jakich zostało przewidziane charakteryzuje się następującymi cechami:

- stalowo-aluminiowa konstrukcja pozbawiona elementów plastikowych gwarantuje wytrzymałość na uderzenia,
- wyjątkowo trwała aluminiowa ssawka dymów spawalniczych,
- brak elementów nośnych i regulacyjnych wewnątrz ramienia,
- łatwy dostęp do elementów regulacyjnych (przegubów),
- węże elastyczne wysokiej jakości.

Dane techniczne



Parametr	Wartość
Zasięg maksymalny (mierzony w osi ssawki)	700 mm
Optymalny strumień powietrza	1000 m ³ /h
Średnica zew. ssawki	ok. 320 mm
Masa (ramię ze wspornikiem)	9,5 kg
Opory przepływu dla V = 1000 m ³ /h	350 Pa

Zakres dostawy

Urządzenie jest dostarczane jako gotowe do montażu, z aluminiową ssawką, głowicą obrotową i wspornikiem ściennym.

Uwaga

W celu prawidłowego doboru urządzenia zalecamy kontakt z firmą Filtronik. Pozwoli to uniknąć błędów oraz ich kosztownych skutków.

Notatki